

CENA V KATEGORII ARCHITEKTONICKÝ DESIGN D 11

PŘÍSTAVBA ZIMNÍ ZAHRADY / VLAŠSKÁ, PRAHA 1
PETR FRANTA / PETR FRANTA ARCHITEKTI & ASOC

26

KATALOG GPA 204



Koncept návrhu Transparentní prostor zimní zahrady, fyzicky i vizuálně propojený se zelení zahrady, poskytuje možnost celoročního využití. Je zde průchod z vily (Kamil Roškot, 1939) na zahradu. Návrh je veden snahou o nenarušení detailů původního stavu – střecha s fabiony, rizalit schodiště s oválným oknem nový návrh respektuje.

Architektonický design Nosným prvkem je žárově pozinkovaná ocelová konstrukce. Zasklení je strukturální, izolačním čirým dvojsklem. Konstrukce je ztužena skleněnými laminovanými sloupky, mezi nimiž jsou instalovány skleněné police – systém funguje jako zavětrování. Větrání je na principu příčné ventilace – dveře vedou přes můstek do zeleně venku a na protilehlé straně je otevíratelné zasklení. Přejechod mezi šikmou střechou a stěnou s policemi je zaoblený se zaobleným sklem jako zavětrování i odvod dešťové vody.

V pohledech od ulice je stěna s částečně pískovaným sklem. Za systémem skleněných polic je ponechána mezera pro proudění vzduchu tak, aby se zabránilo rosení skel. Jednotlivé police jsou nasvětleny integrovanými světelnými pásy.

Na stávající nosné konstrukci podlahy je nová statická skladba izolované podlahy s podlahovými topnými hady vytápění.

Nášlapná vrstva je leštěná kamenná dlažba – světle šedá žula se ztracenou spárkou.

SALETEL – WINTER GARDEN

Design Concept Transparent space of winter garden is physically and visually connected to the greenery of the garden. It serves as all year. It is access from villa (Kamil Roškot, 1939) to the garden in the northwest. Aim of design is not to disturb the original detailing and proportions of villa – roof/eave detailing, spiral stairs with oval window etc.

Architectural design Structural element is the zinc heat coated steel structure with structural glazing of double glazed clear insulated panes. The structure is reinforced with laminated glass columns, in between those is installed adjustable glass shelving. The whole system functions as structural bracing. Sloped roof glazing has rounded glass detail for structural reinforcement as well as rain water distribution.

The glazed wall, facing the street views, is partially sandblasted to secure privacy, while leaving the views of the historic scenery unobstructed.

System of glass shelves has ventilated bottom and back to prevent condensation of

glass envelope. At the bottom of the wall, floor installed induction forced heating elements are securing the airflow behind the shelves, it has integrated linear lighting. For ventilation of the space is used the cross ventilation principle – doors leading to the bridge to the garden and on the opposite side the openable window pane. On the existing floor structure is placed new structural insulated flooring, with integrated water heating radiant tubing with concrete topping for conductivity. The floor finish is light grey granite tiles flooring with minimal seams grouting.

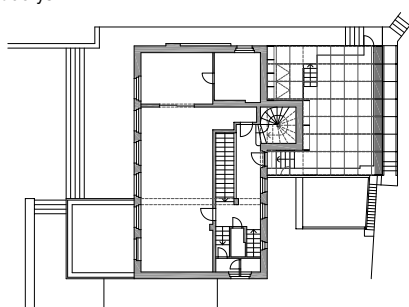


Hodnocení poroty Přidávat nový objem k vile od architekta Kamila Roškota v prostředí silného historického kontextu je těžká úloha. Zasklený objem přestřešení stávající terasy je současnou interpretací funkcionalistického ducha tvorby architekta vily. Současná skleněná a ocelová materialita. Jednoduché, zdrženlivé a nestylizované detaily vytvářejí celek, který je hodnotným partnerem Roškotovy vily.

Evaluation of the Jury It is a difficult task to complement a villa designed by architect Kamil Roškot with a new extension in the environment of the strong historical context. The new glazed roofing of the existing terrace is the contemporary interpretation of the functionalistic spirit of the villa architect's creative work. Contemporary glass and steel materiality. Simple, modest, non-stylised details constitute a whole that is a worthwhile partner of Roškot's villa.



půdorys



PŘÍSTAVBA ZIMNÍ ZAHRADY
SALETEL – WINTER GARDEN TO VILLA
MÍSTO / ADDRESS Vlašská 23, Praha 1
AUTOŘI / AUTHORS Ing. arch. Petr Franta /
PETR FRANTA ARCHITEKTI & ASOC
INVESTOR / CLIENT Ing. Eva Velhartická,
Ing. Jiří Velhartický
REALIZACE / COMPLETION 5 / 2013